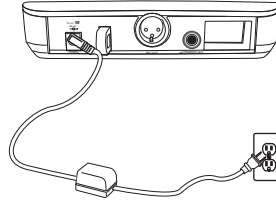
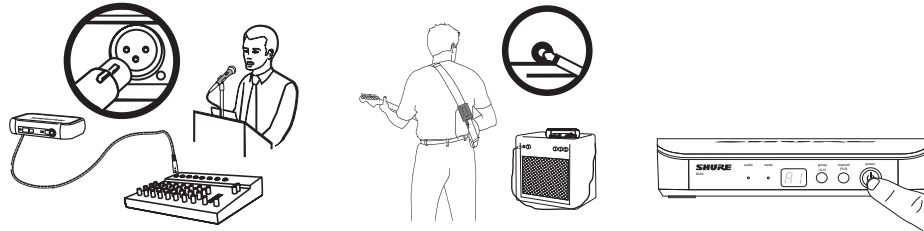


クイックスタートガイド

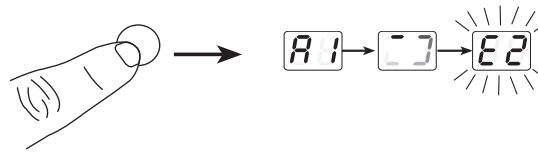
1. a. 受信機を電源に接続します。



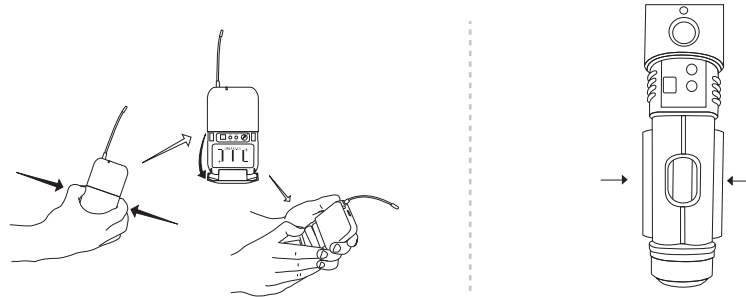
b. 受信機をミキサーまたはアンプに接続します。電源ボタンを押して受信機をオンにします。



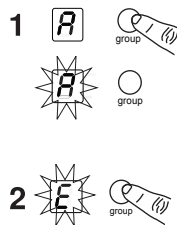
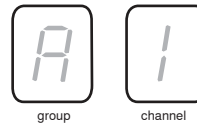
2. 受信機のグループボタンを押して、グループスキャンを実行します。



3. a. 送信機に電池を入れ、オンにします。



b. 送信機で、グループとチャンネルを設定して受信機に合わせます。受信機の音声LEDが点灯します。



追加システムを設定する場合は、最初の送信機と受信機をオンにした状態にしてください。各追加受信機ごとに、グループを手動で設定して最初の受信機に合わせてください。注記：受信機は自動的にチャンネルスキャンを実行し、グループを選択したら利用可能な周波数を検出します。送信機周波数を設定して受信機に一致させます。

- 音が小さすぎる場合や歪む場合は、ゲインを適宜調整してください。

